



# Netpeople et Horus Finance réussissent ensemble une implémentation SAP particulièrement efficace

Lorsque Horus Finance, société financière holding, a décidé de remplacer son infrastructure en place par un système ERP moderne, les responsables des services financier et informatique de l'entreprise ont été confrontés à la difficulté d'identifier une solution adaptée à une entreprise de taille moyenne qui a les mêmes besoins qu'une multinationale. Netpeople a apporté la solution attendue avec SAP ECC 6.0.

Fondée en 1983, Horus Finance est une société financière holding basée en région parisienne qui investit dans les entreprises industrielles et de services dans des secteurs d'activités aussi variés que le transport et la logistique d'œuvres d'art, l'immobilier et la finance. « Nous investissons dans des secteurs de niche, en identifiant les entreprises qui rencontrent des difficultés de gestion, explique Arnaud Baret, directeur financier. Nous leur offrons toutes nos compétences de gestion pour les remettre sur les rails et les aider ensuite à se développer. » Aujourd'hui actionnaire dans une vingtaine d'entreprises en Europe, en Asie et en Amérique du Nord, Horus Finance compte 1 200 collaborateurs et enregistre un chiffre d'affaires annuel de 100 millions d'euros.

## REPARTIR DE ZÉRO

En 1999, Horus Finance a décidé d'implémenter un ERP commun à toutes ses entreprises afin de rationaliser la gestion financière et les procédures de reporting. Des développements open source ont également été mis en œuvre pour répondre aux besoins métiers spécifiques de certaines entreprises. Dans un premier temps, le système en place a été déployé dans deux entreprises du groupe avant d'être étendu aux 19 autres. Toutefois, en 2009, ce système a nécessité une mise à niveau du logiciel qui s'avérait aussi coûteuse qu'exigeante en termes de main-d'œuvre. En outre, avec le temps, il était devenu plutôt complexe. Enfin, lorsqu'une filiale était vendue par Horus Finance, il était difficile de l'extraire du système informatique du groupe.

« Après avoir pesé les différentes options, nous avons décidé qu'il était temps d'opter pour une solution plus efficace, plus facile à gérer et moins coûteuse en termes de maintenance, souligne Laurent Morisot, directeur informatique d'Horus Finance. Après avoir étudié les différentes solutions ERP du marché, nous avons finalement choisi SAP ECC 6.0. » Horus Finance s'est également adressé à Netpeople pour la mise en œuvre. « Netpeople a très bien compris notre situation et nos objectifs, ajoute Laurent Morisot. Cette entreprise à taille humaine était parfaitement dimensionnée pour aider la nôtre. De plus, elle entretient d'excellentes relations de travail avec les équipes SAP. Netpeople était vraiment le partenaire idéal pour nous accompagner dans ce grand challenge. »



## 120

Utilisateurs,  
19 sociétés, 5 pays



## 3,5 mois

Temps de mise  
en œuvre

## UNE MISE EN ŒUVRE EN UN TEMPS RECORD

La mise en œuvre de SAP chez Horus Finance a été particulièrement rapide. Le projet a démarré à la fin septembre 2010, dans l'objectif d'être opérationnel au 1er janvier 2011 dans les 19 entreprises qui utiliseraient ce nouveau système.

« Netpeople nous a fourni une solution efficace, simple à gérer et économique.

La mise en œuvre a été effective en un temps record. »

Laurent Morisot, directeur informatique | Horus Finance

L'équipe projet se composait de deux consultants Netpeople ainsi que des directeurs financier et informatique d'Horus Finance. Des experts de Netpeople sont également intervenus sur certains aspects spécifiques de la mise en œuvre. « Nous avons commencé par déployer les modules FI, CO, TR, SD, MM et partiellement HR de SAP ECC 6.0 dans 19 de nos entreprises, en utilisant les workflows SAP standard, déclare Arnaud Baret. Toutes ces opérations ont été réalisées dans les délais impartis. Début 2012, nous avons ensuite déployé des solutions spécifiques dans deux de nos entreprises, qui nécessitaient des fonctionnalités particulières en matière de gestion de projet et d'inventaire. » Le système est désormais hébergé en interne et utilise cinq serveurs situés au siège social du groupe, en France, avec des redondances hardware assurant une sécurité et une disponibilité maximales. « Notre ancien système ERP était hébergé aux États-Unis par le fournisseur du système, souligne Laurent Morisot. L'administration et la maintenance simplifiées du système SAP, ainsi que sa moindre consommation de bande passante, nous ont motivés à l'héberger nous-mêmes. Ceci s'avère tout à fait pertinent, à la fois d'un point de vue pratique et en termes économiques. »

Grâce à l'assistance de Netpeople, Horus Finance a également mis en œuvre une nouvelle solution de Business Intelligence reposant sur SAP Business Information Warehouse (BW).

#### UNE SOLUTION DE POINTE

Aujourd'hui, l'ancien système ERP d'Horus Finance a fait entièrement place à une solution de pointe qui exploite les fonctionnalités les plus récentes de SAP. Le système est efficace, facile à gérer et économique. Son coût annuel de fonctionnement qui avoisinait les 240 000 € se chiffre aujourd'hui à 80 000 €, essentiellement grâce à la maintenance simplifiée et à l'hébergement en interne. La procédure de reporting s'est considérablement accélérée, ce qui a permis d'optimiser les opérations de clôture mensuelle. De plus, la simplicité d'utilisation générale du système répond parfaitement aux attentes de l'entreprise. « Le système compte 120 utilisateurs répartis dans différents pays à travers le monde, explique Arnaud Baret. Nous avons besoin d'un ERP offrant une courbe d'apprentissage progressive pour permettre à tous les utilisateurs de prendre rapidement en main le nouveau système et son interface conviviale. Dans l'ensemble, nous avons pu changer d'ERP sans modifier nos méthodes de travail. »

La direction d'Horus Finance s'est également déclarée extrêmement satisfaite de la façon dont s'est déroulé le projet. « Nous sommes une entreprise de taille moyenne qui a les mêmes impératifs et frais généraux qu'un groupe international, insiste Laurent Morisot. C'est pourquoi notre ERP doit être en mesure de prendre en charge différentes devises, règles comptables et réglementations, tout en restant suffisamment simple pour être utilisé au quotidien avec des ressources de gestion limitées. Nous sommes très satisfaits de la solution apportée par Netpeople. Leur équipe de consultants a démontré une forte implication sur le projet, ce qui a permis une livraison rapide de la solution et une assistance efficace. Nous disposons désormais d'une plate-forme entièrement adaptée à nos besoins pour accompagner la croissance de notre entreprise. »

Netpeople  
63, rue de Rivoli,  
75001 Paris - France  
Tel. +33 (0)1 44 95 37 63  
Fax. +33 (0)1 40 76 57 90

#### LE PROJET EN BREF



**Client :** Horus Finance

**Secteur d'activité :** société financière holding (21 participations), logistique, immobilier, services financiers, entreprises industrielles.

**Pays :** FR, CA, IN, DE, BE

**Site Web :**  
[www.horus-finance.com](http://www.horus-finance.com)

**Mission :** remplacement du système ERP en place

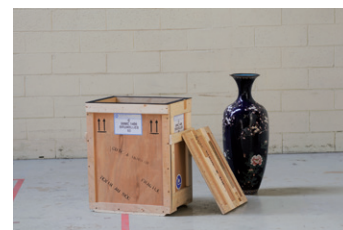
**Consultant :** Netpeople

**Solution :** SAP ECC 6.0 + BW

**Mise en œuvre :** 3 mois et demi

**Utilisateurs :** 120

**Avantages :** simplicité d'utilisation, gestion simplifiée, procédures de clôture plus rapides, hébergement en interne, solution économique



[www.netpeople.fr](http://www.netpeople.fr)